

BALL VALVES

VÁLVULAS DE BOLA

CO₂

HFC



Commonly used for isolating purposes.

Suitable for HFC and HCFC refrigerants / lubricants

They can be used for both liquid and gas applications

Bidirectional flow

Comúnmente usado para aislamiento

Compatible con refrigerantes HFC y HCFC / lubricantes

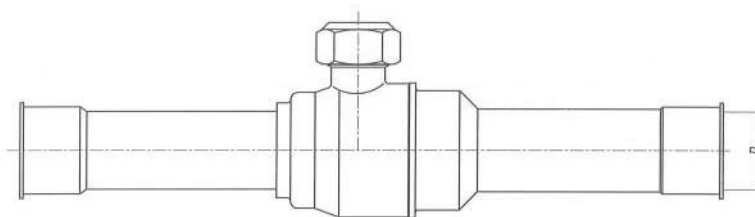
Pueden ser usados tanto para aplicaciones de líquidos o gas

Flujo Bidireccional

MAXIMUM WORKING PRESSURE: 45 bar

MAXIMA PRESIÓN DE TRABAJO: 45 bar

CE



45 bar -40/120°C			
WITHOUT OBUS / SIN OBUS			
MODEL MODELO	CODE CÓDIGO	CONNECTION CONEXIÓN	Kv (m ³ /h) P=1bar
VB-1	A-005163	1/4"	1,3
VB-2	A-005165	3/8"	3,3
VB-3	A-005167	1/2"	6
VB- 4	A-005169	5/8"	14,7
VB- 5	A-005171	3/4"	18
VB- 6	A-005173	7/8"	27
VB- 7	A-005175	1 1/8"	41
VB- 8	A-005177	1 3/8"	69
VB- 9	A-005179	1 5/8"	96
VB- 10	A-005181	2 1/8"	175
VB- 11	A-005183	2 5/8"	190
VB- 12	A-005185	3 1/8"	390

45 bar -40/120°C			
WITH OBUS / CON OBUS			
MODEL MODELO	CODE CÓDIGO	CONNECTION CONEXIÓN	Kv (m ³ /h) P=1bar
VB-1-O	A-005164	1/4"	1,3
VB-2-O	A-005166	3/8"	3,3
VB-3-O	A-005168	1/2"	6
VB- 4-O	A-005170	5/8"	14,7
VB- 5-O	A-005172	3/4"	18
VB- 6-O	A-005174	7/8"	27
VB- 7-O	A-005176	1 1/8"	41
VB- 8-O	A-005178	1 3/8"	69
VB- 9-O	A-005180	1 5/8"	96
VB- 10-O	A-005182	2 1/8"	175
VB- 11-O	A-005184	2 5/8"	190
VB- 12-O	A-005186	3 1/8"	390