

# COALESCENT HORIZONTAL OIL SEPARATORS

## SEPARADORE DE ACEITE COALESCENTE HORIZONTAL

HFC



Combined oil separator, with three steps of separation.

This type of separators offer a much simpler system setup than the primary and secondary separators

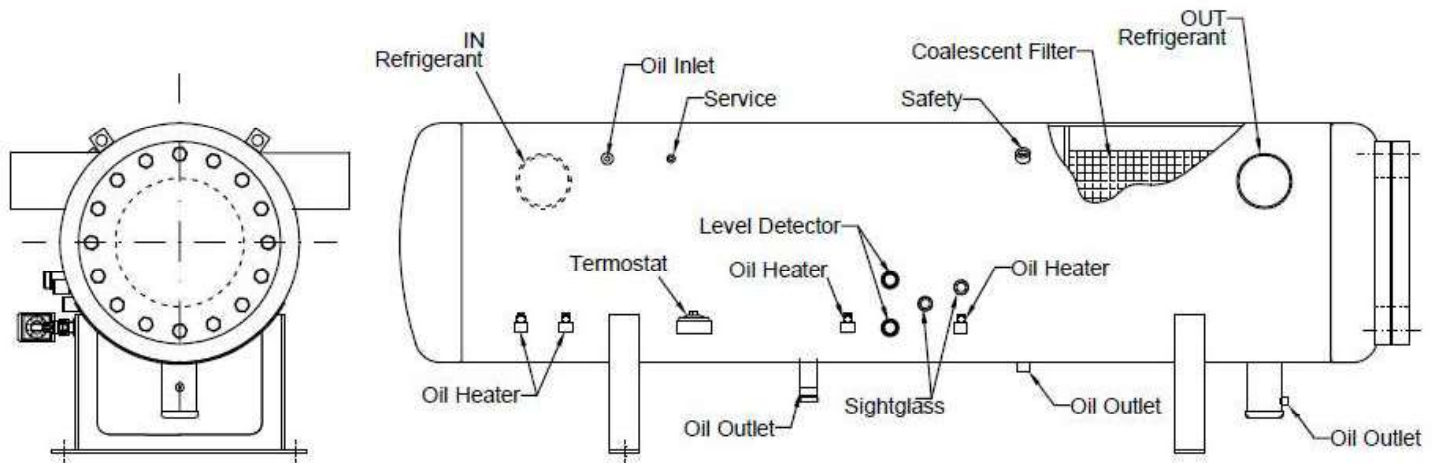
Separadores de aceite combinados, con tres etapas de separación.

Este tipo de separadores permiten sistemas más simple que los utilizados con los separadores de aceite primarios y secundarios.







**MAXIMUM WORKING PRESSURE: 32 bar**

MAXIMA PRESIÓN DE TRABAJO: 32 bar

UK  
CA CE



### INCLUDED ACCESORIES / ACCESORIOS INCLUIDOS

<p>OIL THERMOSTAT TERMOSTATO DE ACEITE</p>  <p>A-005071</p>	<p>OIL HEATER (0.07 Tons) RESISTENCIAS (250W)</p>  <p>A-005318 (250W)</p>	<p>ELECTRONICAL OIL LEVEL DETECTOR DETECTOR DE NIVEL ELECTRÓNICO</p>  <p>A-005256</p>	<p>ROTALOCK VALVE 1 3/4" x 7/8" VÁLVULA ROTALOCK</p>  <p>A-005037</p>	<p>SERVICE VALVE VÁLVULA DE SERVICIO</p>  <p>A-005016</p>	<p>SAFETY VALVE VÁL. SEGURIDAD</p>  <p>A-005039+ A-005136 (X2)</p>
--	--	--	---	--	---

SUPPORT FOR COMPRESSORS ACCORDING TO YOUR REQUI-  
SOPORTE PARA COMPORESORES SEGÚN TUS NECESIDADES

REMENTS

### SPARE / REPUESTO

	COALESCENT FILTER	
SACH 333L	Coalescent Filter 167 x 462	A-006110
SACH 385L	Coalescent Filter 167 x 462	A-006110
SACH 655L	Coalescent Filter 167 x 680	A-006122
SACH 900L	Coalescent Filter 167 x 680	A-006122
SACH 1450L	Coalescent Filter 167 x 680	A-006122
SACH 2024L	Coalescent Filter 167 x 680	A-006122



32 BAR -10/120°C	Code Código	Kg	Ø mm	L*	MAX. Nº COMPRES- SORS	IN Refrigerant Entrada Refrigerante	OUT Refrigerant Salida Refrigerante	Oil Outlet Salida de aceite (2ª etapa) + Vortex	Oil Outlet Salida de aceite (3ª etapa)	Oil Inlet	Heater Resistencia	Termostat Termostato	Level Detector Detector Nivel	Service Servicio	Safety Seguri- dad	Sightglass Visores
SACH 333L	112.001	340	508	1959	1	DN100 (Ø114,3)	DN100 (Ø114,3)	Rotalock 1 3/4" + Vortex	Termosi- fon + 1/4" NPT	1/2" NPT	3	3/4" NPT	Rotalock 1 3/4"	1/4" NPT	1/2" NPT	2
SACH 385L	112.002	355	508	2199	2											
SACH 655L	112.003	585	610	2569	3											
SACH 900L	112.004	630	610	3356	4	DN125 (Ø139,7)	DN125 (Ø139,7)				4					
SACH 1450L	112.005	910	813	3130	5											
SACH 2024L	112.006	1350	914	3499	6											

NOTE:

\* TOLERANCE ± 3%

## SELECTION / SELECCIÓN

	Maximum suction volume flow (m3/h)				
	High Temperature range - Air Conditioning (5/7°C)		Medium Temperature range - Standard (-10°C)		Low Temperature range Freezing (-35°C)
	R134a	R404A / R507A	R134a	R404A / R507A	
SACH 333L	1158	840	1317	1180	1317
SACH 385L	1319	1179	1317	1317	1317
SACH 655L	2050	1900	2300	2100	2500
SACH 900L	2200	2080	2420	2250	2500
SACH 1450L	2536	2484	2689	2586	2856
SACH 2024L	2888	2905	2970	2938	3114



# COALESCENT HORIZONTAL OIL SEPARATORS

SEPARADORE DE ACEITE COALESCENTE HORIZONTAL

NH<sub>3</sub>



Combined oil separator, with three steps of separation.

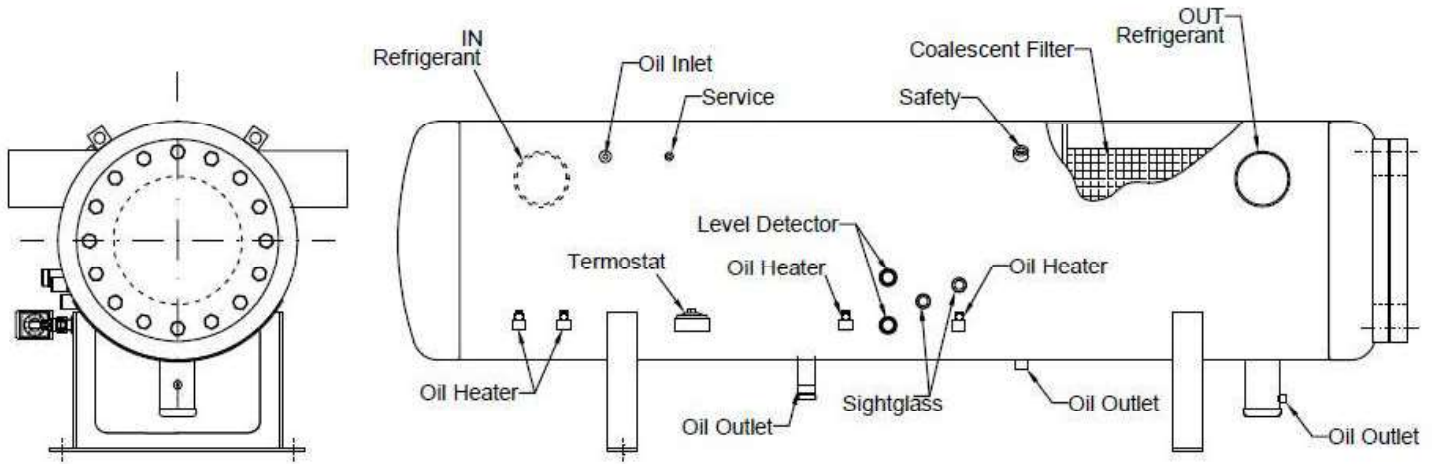
This type of separators offer a much simpler system setup that the primary and secondary separators

Separadores de aceite combinados, con tres etapas de separación.

Este tipo de separadores permiten sistemas más simple que los utilizados con los separadores de aceite primarios y secundarios.

**MAXIMUM WORKING PRESSURE: 32 bar**

**MAXIMA PRESIÓN DE TRABAJO: 32 bar**



## OPTIONAL / OPCIONAL

<p>OIL THERMOSTAT TERMOSTATO DE ACEITE</p>  <p>A-005071</p>	<p>OIL HEATER (0.07 Tons) RESISTENCIAS (250W)</p>  <p>A-005318 (250W)</p>	<p>ELECTRONICAL OIL LEVEL DETECTOR DETECTOR DE NIVEL ELECTRÓNICO</p>  <p>A-005256</p>	<p>ROTALOCK VALVE 1 3/4" X 1 3/4"-NH3 VÁLVULA ROTALOCK</p>  <p>A-005219</p>	<p>SAFETY VALVE VÁL. SEGURIDAD</p>  <p>A-005187 + A-005207 (X2)</p>
--	--	--	---	--

## SUPPORT FOR COMPRESSORS / SOPORTE PARA COMPRESORES

## SPARE / REPUESTO

	COALESCENT FILTER FILTRO COALESCENTE	
SACH 333L-NH <sub>3</sub>	Coalescent Filter 167 x 462	A-006114
SACH 385L-NH <sub>3</sub>	Coalescent Filter 167 x 462	A-006114
SACH 655L-NH <sub>3</sub>	Coalescent Filter 167 x 680	A-006121
SACH 900L-NH <sub>3</sub>	Coalescent Filter 167 x 680	A-006121
SACH 1450L-NH <sub>3</sub>	Coalescent Filter 167 x 680	A-006121
SACH 2024L-NH <sub>3</sub>	Coalescent Filter 167 x 680	A-006121

	COALESCENT FILTER FILTRO COALESCENTE	
SACH 333L-NH <sub>3</sub> (T)	Coalescent Filter 167 x 462	A-006110
SACH 385L-NH <sub>3</sub> (T)	Coalescent Filter 167 x 462	A-006110
SACH 655L-NH <sub>3</sub> (T)	Coalescent Filter 167 x 680	A-006122
SACH 900L-NH <sub>3</sub> (T)	Coalescent Filter 167 x 680	A-006122
SACH 1450L-NH <sub>3</sub> (T)	Coalescent Filter 167 x 680	A-006122
SACH 2024L-NH <sub>3</sub> (T)	Coalescent Filter 167 x 680	A-006122



32 BAR -10/120°C	Code Código	Kg	Ø (mm)	L	MAX. Nº COMPRESSORS	IN Refrigerant Entrada Refrigerante	OUT Refrigerant Salida Refrigerante	Oil Outlet Salida de aceite (2ª etapa) + Vortex	Oil Outlet Salida de aceite (3ª etapa)	Oil Inlet	Heater Resistencia	Termostat Termostato	Level Detector Detector Nivel	Service Servicio	Safety Seguridad	Sightglass Visores
SACH 333L-NH <sub>3</sub>	112.007	340	508	1959	1	DN100 (Ø114,3)	DN100 (Ø114,3)	Rotalock 1 3/4" + Vortex	Termosifon + 1/4" NPT	1/2" NPT	3	3/4" NPT	Rotalock 1 3/4"	1/4" NPT	1/2" NPT	2
SACH 385L-NH <sub>3</sub>	112.008	355	508	2199	2											
SACH 655L-NH <sub>3</sub>	112.009	585	610	2569	3	DN125 (Ø139,7)	DN125 (Ø139,7)				4					
SACH 900L-NH <sub>3</sub>	112.010	630	610	3356	4											
SACH 1450L-NH <sub>3</sub>	112.011	910	813	3130	5											
SACH 2024L-NH <sub>3</sub>	112.012	1350	914	3499	6											
<b>Donalson filters</b>																

32 BAR -10/120°C	Code Código	Kg	Ø (mm)	L*	MAX. Nº COMPRESSORS	IN Refrigerant Entrada Refrigerante	OUT Refrigerant Salida Refrigerante	Oil Outlet Salida de aceite (2ª etapa) + Vortex	Oil Outlet Salida de aceite (3ª etapa)	Oil Inlet	Heater Resistencia	Termostat Termostato	Level Detector Detector Nivel	Service Servicio	Safety Seguridad	Sightglass Visores
SACH 333L-NH <sub>3</sub> (T)	112.015	340	508	1959	1	DN100 (Ø114,3)	DN100 (Ø114,3)	Rotalock 1 3/4" + Vortex	Termosifon + 1/4" NPT	1/2" NPT	3	3/4" NPT	Rotalock 1 3/4"	1/4" NPT	1/2" NPT	2
SACH 385L-NH <sub>3</sub> (T)	112.016	355	508	2199	2											
SACH 655L-NH <sub>3</sub> (T)	112.017	585	610	2569	3	DN125 (Ø139,7)	DN125 (Ø139,7)				4					
SACH 900L-NH <sub>3</sub> (T)	112.018	630	610	3356	4											
SACH 1450L-NH <sub>3</sub> (T)	112.019	910	813	3130	5											
SACH 2024L-NH <sub>3</sub> (T)	112.020	1350	914	3499	6											
<b>TECNAC filters</b>																

NOTE:  
\* TOLERANCE ± 3%

## SELECTION / SELECCIÓN

	Maximum suction volume flow (m <sup>3</sup> /h)		
	High Temperature range	Medium Temperature range	Low Temperature range
	to=+5°C/tc=+35°C	to=-10°C/tc=+35°C	to=-35°C/tc=+35°C
SACH 333L-NH <sub>3</sub> / SACH 333L-NH <sub>3</sub> (T)	1068	1050	1050
SACH 385L-NH <sub>3</sub> / SACH 385L-NH <sub>3</sub> (T)	1070	1063	1063
SACH 655L-NH <sub>3</sub> / SACH 655L-NH <sub>3</sub> (T)	1350	1300	1300
SACH 900L-NH <sub>3</sub> / SACH 900L-NH <sub>3</sub> (T)	1800	1658	1692
SACH 1450L-NH <sub>3</sub> / SACH 1450L-NH <sub>3</sub> (T)	2800	2490	2592
SACH 2024L-NH <sub>3</sub> / SACH 2024L-NH <sub>3</sub> (T)	4100	3600	3800

Other conditions consult : <https://selector.tecnac.net/>  
Otras condiciones consultar: <https://selector.tecnac.net/>